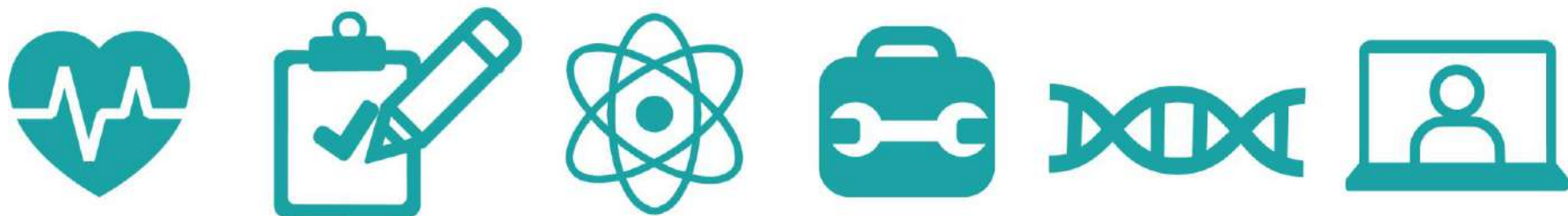
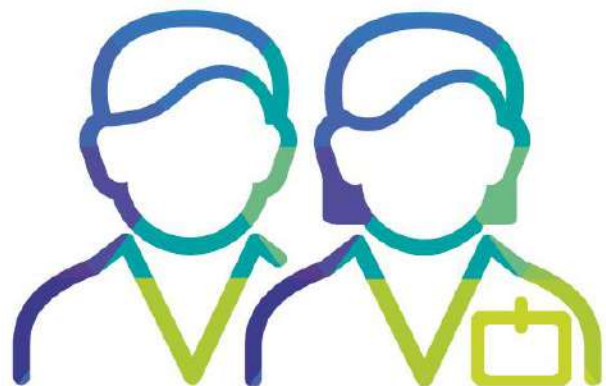




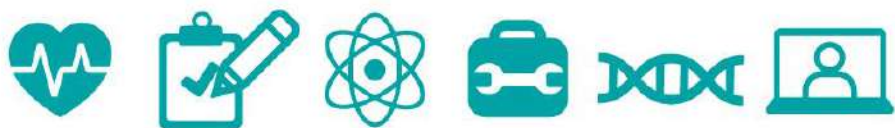
ESPECIALISTA CLÍNICO



¿QUIÉN ES EL ESPECIALISTA CLÍNICO DE DISPOSITIVOS MÉDICOS?

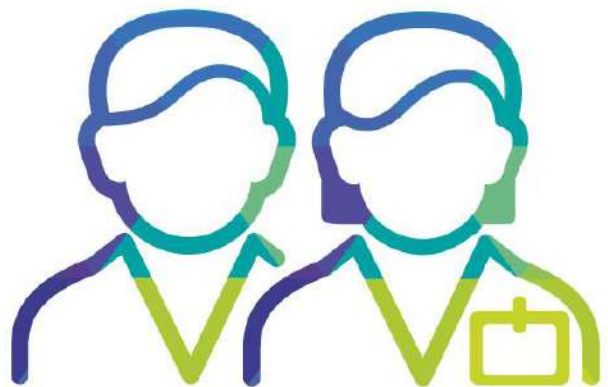


ESPECIALISTA CLÍNICO

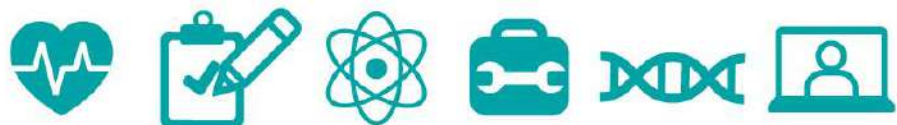


**INNOVACIÓN Y ACCESO
CALIDAD Y SEGURIDAD
TRANSPARENCIA Y ÉTICA**

El Especialista Clínico está presente en todo el ciclo de vida de los dispositivos médicos.

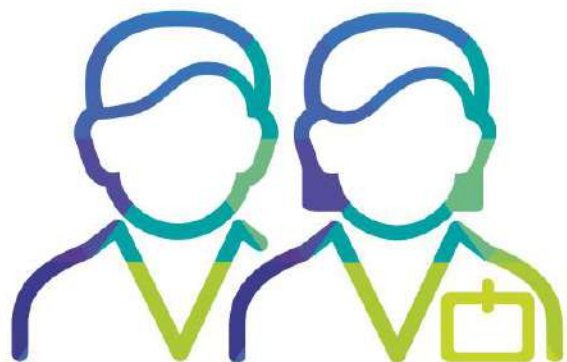


ESPECIALISTA CLÍNICO

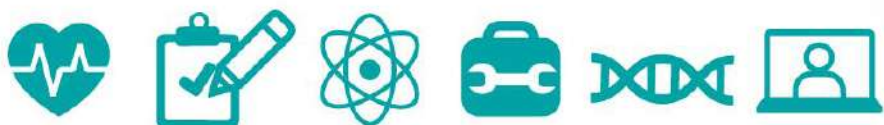


INNOVACIÓN Y ACCESO
CALIDAD Y SEGURIDAD
TRANSPARENCIA Y ÉTICA

El Especialista Clínico colabora con el equipo de salud en la actualización técnica y clínica de los dispositivos médicos.



ESPECIALISTA CLÍNICO



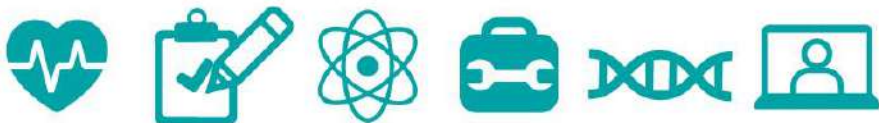
INNOVACIÓN Y ACCESO
CALIDAD Y SEGURIDAD
TRANSPARENCIA Y ÉTICA



Los Especialistas Clínicos de dispositivos médicos pueden ser claves en la reimplementación de camas críticas.



ESPECIALISTA CLÍNICO



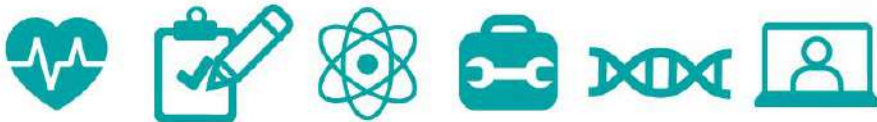
INNOVACIÓN Y ACCESO
CALIDAD Y SEGURIDAD
TRANSPARENCIA Y ÉTICA



El Especialista Clínico es clave en la asesoría y capacitación de tecnología médica para la atención de Covid y de patologías GES y No GES.



ESPECIALISTA CLÍNICO



INNOVACIÓN Y ACCESO
CALIDAD Y SEGURIDAD
TRANSPARENCIA Y ÉTICA

